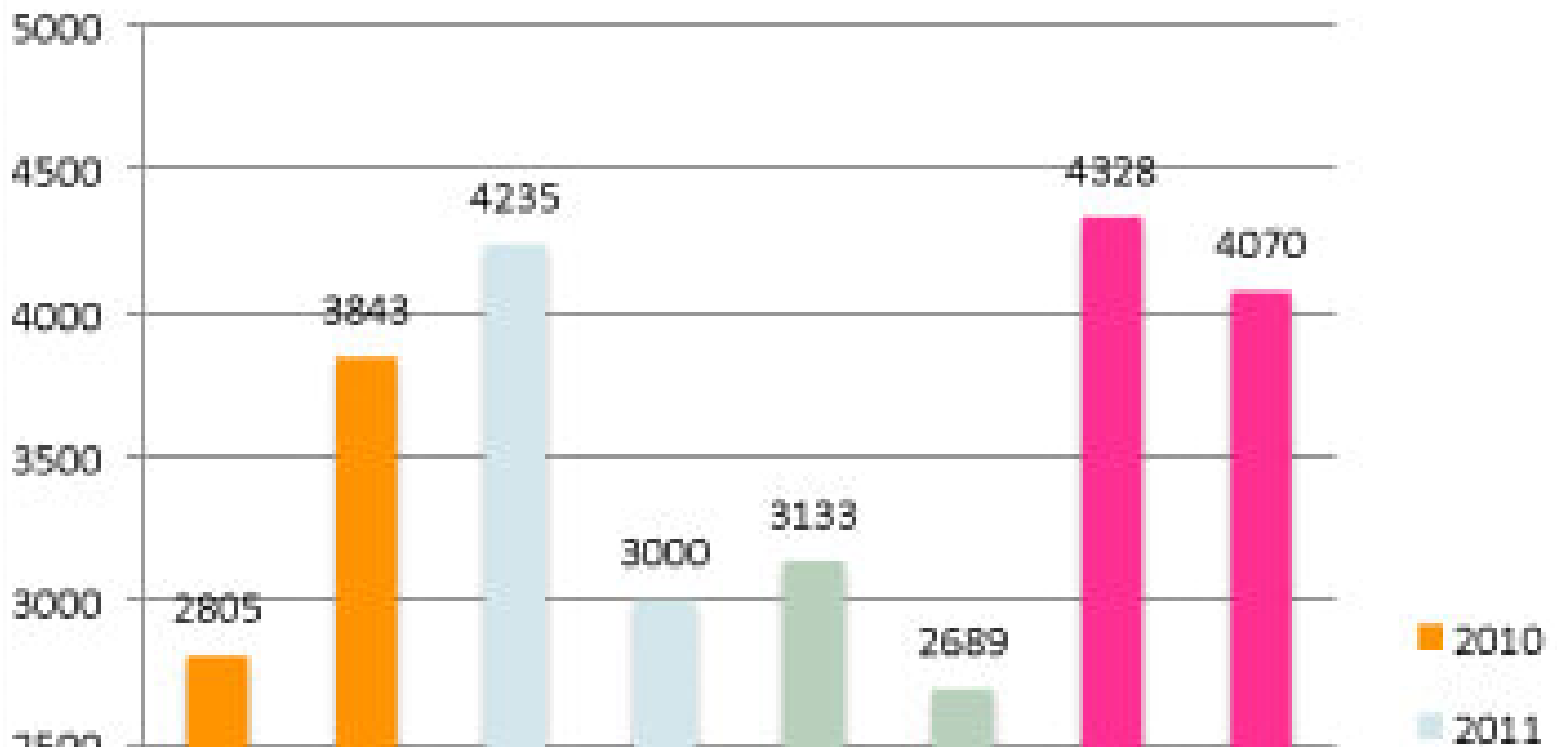


## Anmälda brott med falska fakturor 2010-2013



2013-08-29 07:15 CEST

### Kraftig ökning av bluffakturor första halvåret 2013

Antalet anmälningar om bluffakturor ökade med 44 procent under det första halvåret i år jämfört med motsvarande period förra året. I Skåne och Stockholms län är det vanligast med den här sortens bedrägeriförsök. Det visar en sammanställning som Visma gjort av statistik från Brottsförebyggande rådet, BRÅ.

– Tyvärr är detta bara toppen på ett isberg då bara ett fåtal anmälningar leder till rättegång och fällande domar. Därför måste vi ständigt påminna politiker och myndigheter om att sätta in ännu mer kraftfulla åtgärder mot den här typen av bedrägerier, säger Rolf Dahlberg, vd för

programleverantören Visma Spcs.

Under första halvåret 2012 registrerades 5 822 anmälningar om bedrägerier med falska fakturor. Motsvarande period i år ökade anmälningarna till 8 398. Det är den högsta siffran för årets första sex månader sedan BRÅ började arbeta med den här statistiken 2004. Uppgången första halvåret i år kommer efter en kraftig minskning 2012. Då sjönk antalet anmälningar med 20 procent.

### **Ökningen började i höstas**

– Redan i slutet av förra året gick det att ana att en kraftig ökning av fakturabrotten var på väg. I väldigt hög grad är det landets viktiga småföretagare som drabbas, säger Rolf Dahlberg.

Skåne och Stockholms län svarar för merparten av anmälningarna. Åtta av tio misstänkta brott i landet anmäldes i de båda länen. Procentuellt sett noteras även stora ökningarna i Blekinge, Västmanland, Östergötland och Jönköpings län. Anmälningarna ökade i elva län och minskade i tio.

### **Fakta om bluffakturor**

Under det första halvåret 2013 polisanmäldes 8 398 fakturabedrägerier enligt BRÅ:s preliminära statistik. Det kan jämföras med 6 648 motsvarande period 2010, 7 235 anmälningar 2011 och 5 822 från januari till och med juni 2012. Bedrägeri med hjälp av bluffaktura är en brottstyp där enskilda anmälningar kan innehålla ett stort antal brott. Därför kan ett län ett enskilt år uppvisa stor skillnad jämfört med andra år. Brottutvecklingen per län 2013 framgår av den bifogade pdf-filen. Diagrammet visar anmälningarna kvartalen 1 och 2 under perioden 2010-2013.

### **För mer information, kontakta**

Rolf Dahlberg, vd för Visma Spcs AB, 0470-70 60 39

Lars Fredell, pressansvarig hos Visma, 0708-39 69 25

---

**Visma** gör verksamheter mer effektiva. Koncernen levererar programvara, outsourcingtjänster, inköps- och anbudslösningar, betalningstjänster, butiksdatalösningar samt IT-relaterade utvecklings- och konsulttjänster. Visma förenklar och automatiserar verksamhetsprocesser inom både privat och offentlig sektor. 340 000 nordeuropeiska kunder använder Vismas

produkter och tjänster, och ytterligare 330 000 har Visma som hostingpartner. Koncernen har 5 400 anställda, varav 1 600 i Sverige. 2012 uppgick omsättningen till 5 749 miljoner norska kronor.

## Kontaktpersoner



### **Malin Carlson**

Presskontakt

PR & kommunikationsansvarig Visma Sverige

[malin.carlson@visma.com](mailto:malin.carlson@visma.com)

+46 730 86 93 73